

Cyber Security Vortrag



0	1	1	0	0
1	0	1	0	1
0	1	0	1	0
1	0	1	1	0
0	1	0	0	1
0	1	1	0	1
1	0	0	1	1
1	0	1	0	1
0	0	1	1	0
1	1	0	0	0
0	1	0	1	1
0	0	1	1	0
1	1	1	1	1

Patrick Eisoldt

- Studium an der Hochschule Albstadt-Sigmaringen und der Glyndwr University in Wales
- Praktika/Thesen: Siemens, Marquardt
- November 2010 bis August 2011: Mitarbeiter Digitale Forensik
- Seit 2012: Wissenschaftlicher Mitarbeiter im Projekt Open C³S, Hochschule Albstadt-Sigmaringen – IWW
- Schwerpunkte: Digitale Forensik, Windows-Forensik, Python (Forensik und Pen-Tests)

Tobias Scheible

- Studium Kommunikations- und Softwaretechnik, Fachrichtung Kommunikationstechnik, Hochschule Albstadt-Sigmaringen
- 2009 bis 2012: Softwareingenieur im Bereich Web Development, Gute Aussicht Kommunikations GmbH
- Seit 2012: Wissenschaftlicher Mitarbeiter im Projekt Open C³S, Hochschule Albstadt-Sigmaringen – IWW
- Schwerpunkte: Internet Technologien, Frontend Development, Web Vulnerability Scans und Cloud Computing

Agenda

- Cyber Security
 - » Sicherheit
 - » Fingerabdruckscanner
 - » Phising
- Live-Hacking
 - » Windows Passwort umgehen
 - » Website manipulieren
- Cyber Defense
 - » Verteidigungsstrategie

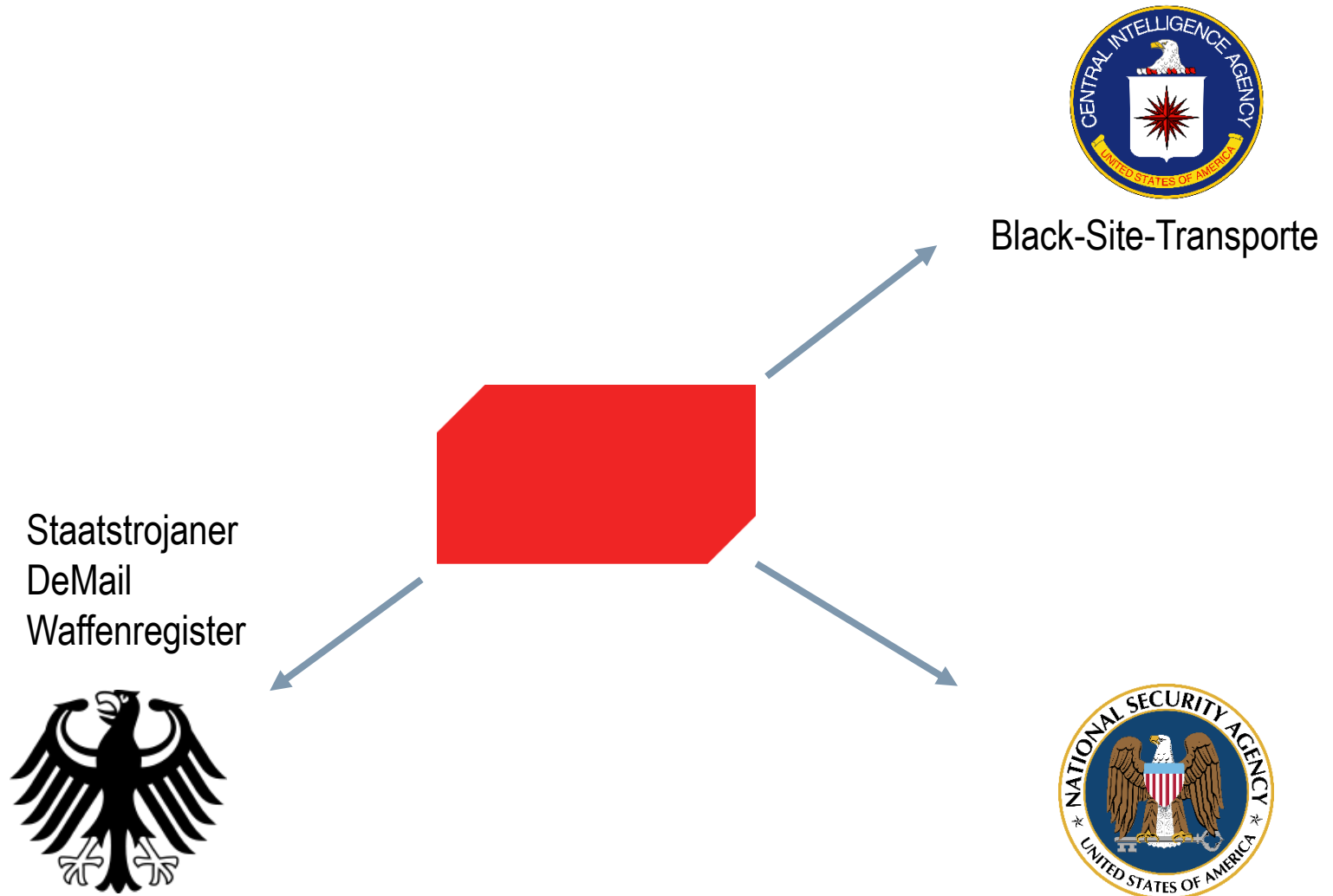
A close-up, shallow depth-of-field photograph of a computer keyboard. The focus is on several white keys with blue and orange accents. A semi-transparent red horizontal band spans the lower half of the image, serving as a background for the text.

Cyber Security

Sicherheit

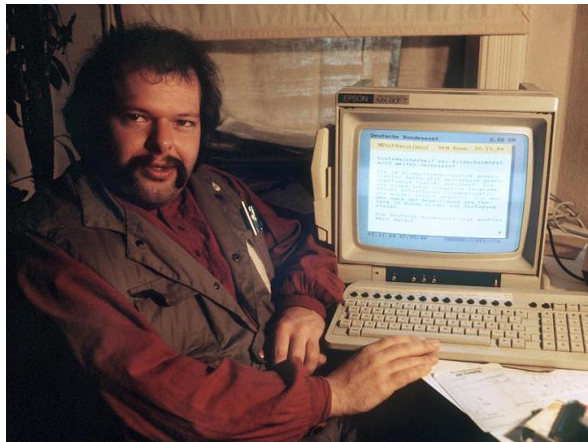
- „Hacker haben Berichten zufolge das gesamte Computersystem von Sony Pictures lahmgelegt. Zudem soll Sonys Play-Store-Konto gehackt worden sein.“ golem.de 14.11.2014
- „Der Trojaner Regin soll ähnlich wie der Computerwurm Stuxnet im großen Stil Industriespionage betrieben haben. Betroffen sind davon vor allem Russland und Saudi-Arabien.“ zeit.de 24.11.2014
- „Britische und US-amerikanische Geheimdienste sollen mit der Spionagesoftware Regin den massiven Cyberangriff auf Belgacom und EU-Behörden ausgeführt haben. Die Malware kann auch Mobilfunk-Stationen überwachen.“ heise.de 25.11.2014

IT-Beratungs- und -Dienstleistungsunternehmen



- Polizeiliche Kriminalstatistik 2013
 - » Im Jahre 2012 und 2013 ca. 6 Mio. erfasste Fälle (Aufklärungsquote >50%)
 - » Davon Betrugsfälle ca. 2,4 Mio. erfasste Fälle (Aufklärungsquote 75%)
 - » Davon Computerkriminalität ca. 90.000 Fälle (Aufklärungsquote 30%)
- Cybercrime Bundeslagebild 2013 BKA
 - » Tatmittel Internet 230.000 (2012) und 255.000 (2013)
- Wie oft erlebe ich Betrugsversuche im Internet bzw. vor der Haustür?
- Welchen Betrugsversuch bringt man zur Anzeige?
- Der Täter ist bei IuK-Kriminalität selten vor Ort
- Es gibt nur grobe Hochrechnungen über die Computerkriminalität

Entwicklung der Computerkriminalität



1984



2014

Kriminelle Energie

Fingerabdruckscanner



Quelle: rolf-fensterbau.de

Fingerabdruckscanner



Quelle: aivanet.com

Fingerabdruckscanner



Quelle: telegraph.co.uk

Fingerabdruckscanner

- Einmal verlorener Abdruck kann nicht ersetzt werden
- Nur „10“ Möglichkeiten stehen zur Verfügung
- Größere Verbreitung sorgt für häufigere Diebstähle
- Komplexe Lösung nicht immer die sicherste



Phishing

München, den 09.10.2014

Wichtige Kundenwarnung!

Sehr geehrte Damen und Herren,

wir, das Amazon Kundenservice-Team, nehmen Ihre Sicherheit sehr ernst.

Aus diesem Grund ist es nötig in regelmäßigen Zeitabständen Ihre persönlichen Daten zu bestätigen.

Diese Bestätigung dient dazu, dass Ihre persönlichen Daten stets aktuell sind. So können wir Sie unter anderem auch vor Missbrauch durch Dritte schützen, da unser System Abweichungen erkennen kann.

Sollte eine Abweichung vom System erkannt werden, werden Sie anschließend von einem unserer Mitarbeiter telefonisch kontaktiert.

Bitte tragen Sie alle erforderlichen Daten wahrheitsgemäß und vollständig ein.

Zur Bestätigung (anklicken)

Wir bedanken uns bei Ihnen für Ihr Verständnis.

Mit freundlichen Grüßen
Ihr Amazon Kundenservice

Amazon EU S.A.R.L., Société à responsabilité limitée, 5 Rue Plaetis, L-2338 Luxembourg

Phishing

München, den 09.10.2014

Wichtige Kundenwarnung!

Sehr geehrte Damen und Herren,

wir, das Amazon Kundenservice-Team, nehmen Ihre Sicherheit sehr ernst.

Aus diesem Grund ist es nötig in regelmäßigen Zeitabständen Ihre persönlichen Daten zu bestätigen.

Diese Bestätigung dient dazu, dass Ihre persönlichen Daten stets aktuell sind. So können wir Sie unter anderem auch vor Missbrauch durch Dritte schützen, da unser System Abweichungen erkennen kann.

Sollte eine Abweichung vom System erkannt werden, werden Sie anschließend von einem unserer Mitarbeiter telefonisch kontaktiert.

Bitte tragen Sie alle erforderlichen Daten wahrheitsgemäß und vollständig ein.

Zur Bestätigung (anklicken)

Wir bedanken uns bei Ihnen für Ihr Verständnis.

Mit freundlichen Grüßen
Ihr Amazon Kundenservice

Amazon EU S.A.R.L., Société à responsabilité limitée, 5 Rue Plaetis, L-2338 Luxembourg

- 1. Falsche E-Mail Adresse
 - » Nicht bei Amazon registriert
- 2. Keine Anrede
 - » Amazon hat meine Daten
- 3. Kein Amazon Link
 - » <http://link-share.cc/10>

PHISHING

Phishing | fiktives Szenario

The screenshot shows a web browser window with the URL www.hannovermesse.de/de/anreise-aufenthalt/anreise/. The page is titled "Anreise" and features a red navigation bar with links: News & Trends, Messe, Veranstaltungen, Info, Tickets, and a search icon. Below the navigation bar, there is a breadcrumb trail: Startseite > Info > für Besucher > Anreise. The main content area is titled "Anreise" and displays four travel options, each with an image and a description:

- Zug**: Image of an ICE train. Text: "Grüner geht's nicht: Mit der Bahn ab 99 € mit 100% Ökostrom zur HANNOVER MESSE. Mit dem Kooperationsangebot der Deutschen Messe AG und der Deutschen Bahn reisen Sie entspannt und komfortabel zur HANNOVER MESSE." Link: [Download Information](#).
- Flug**: Image of a Lufthansa plane. Text: "Als Airline Partner bietet Lufthansa vergünstigte Flugpreise und Sonderbedingungen für alle Besucher der HANNOVER MESSE. Bitte nutzen Sie den Zugangscode DEZEILX für die Buchung." Link: [Direkt buchen](#).
- PKW**: Image of a silver car. Text: "Die A2 ermöglicht eine bequeme und schnelle Anreise aus Richtung Nordrhein-Westfalen und Berlin. Über die Autobahn A7 geht's direkt nach Hannover – egal ob aus Richtung Hamburg oder München." Link: [zum Routenplaner](#).
- Bus**: Image of a white bus. Text: "Mit EuroTouring können Sie aus unterschiedlichen Regionen und Bundesländern in Deutschland bequem mit dem Bus zur HANNOVER MESSE reisen!" Link: [zu den Angeboten](#).

Below these options is a button labeled "Visa-Angelegenheiten". At the bottom of the page, there is a section titled "Anreise mit PKW & Taxi" with a right-pointing arrow.

Quelle: hannovermesse.de

Phishing | fiktives Szenario



Bequem und klimafreundlich zur HANNOVER MESSE 2015 – Das weltweit wichtigste Technologieereignis

Mit der Bahn ab 99 € - deutschlandweit

Mit dem Kooperationsangebot der Deutschen Messe AG und der Deutschen Bahn reisen Sie entspannt und komfortabel zur HANNOVER MESSE 2015.

Ihre An- und Abreise im Fernverkehr der Deutschen Bahn mit dem Veranstaltungsticket wird mit 100% Ökostrom durchgeführt. Die für Ihre Reise benötigte Energie wird ausschließlich aus erneuerbaren Energiequellen bezogen.

Der Preis für Ihr Veranstaltungsticket zur Hin- und Rückfahrt* nach Hannover Messe/Laatzten beträgt:

- 2. Klasse 99,- Euro
- 1. Klasse 159,- Euro

Den Ticketpreis für internationale Verbindungen nennen wir Ihnen gerne auf Anfrage.

Die Fahrkarte ist gültig vom 11. April bis 19. April 2015.

Buchen Sie Ihre Reise telefonisch unter der Service-Nummer +49 (0)1806 - 31 11 53** mit dem Stichwort „HANNOVER MESSE“ oder bestellen Sie unter: www.bahn.de/veranstaltungsticket
Sie werden für die verbindliche Buchung zurückgerufen. Bitte halten Sie Ihre Kreditkarte zur Zahlung bereit.

Den Link für die Online Buchung finden Sie hier 3 Monate vor der Veranstaltung.

Geme können Sie bei jedem Kauf des Veranstaltungstickets mit der BahnCard oder bahn.bonus Card wertvolle Prämien- und Statuspunkte sammeln. Ihre Prämienpunkte lösen Sie gegen attraktive Wunschprämien wie zum Beispiel Freifahrten oder 1.Klasse Upgrades ein. Informationen dazu erhalten Sie unter www.bahn.de/bahn.bonus

Quelle: hannovermesse.de

Phishing | fiktives Szenario

DB BAHN

**Bequem und klimafreundlich zur
HANNOVER MESSE 2015 – Das weltweit wichtigste Technologieereignis**
Mit der Bahn ab 99 € - deutschlandweit

Mit dem Kooperationsangebot der Deutschen Messe AG und der Deutschen Bahn reisen Sie entspannt und komfortabel zur HANNOVER MESSE 2015.

Ihre An- und Abreise im Fernverkehr der Deutschen Bahn mit dem Veranstaltungsticket wird mit 100% Ökostrom durchgeführt. Die für Ihre Reise benötigte Energie wird ausschließlich aus erneuerbaren Energiequellen bezogen.

Der Preis für Ihr Veranstaltungsticket zur Hin- und Rückfahrt* nach Hannover Messe/Laatzten beträgt:

- 2. Klasse 99,- Euro
- 1. Klasse 159,- Euro

Den Ticketpreis für internationale Verbindungen nennen wir Ihnen gerne auf Anfrage.

Die Fahrkarte ist gültig vom 11. April bis 19. April 2015.

Buchen Sie Ihre Reise telefonisch unter der Service-Nummer +49 (0)1806 - 31 11 53** mit dem Stichwort „HANNOVER MESSE“ oder bestellen Sie unter: www.bahn.de/veranstaltungsticket
Sie werden für die verbindliche Buchung zurückgerufen. Bitte halten Sie Ihre Kreditkarte zur Zahlung bereit.

Den Link für die Online Buchung finden Sie hier 3 Monate vor der Veranstaltung.

Geme können Sie bei jedem Kauf des Veranstaltungstickets mit der BahnCard oder bahn.bonus Card wertvolle Prämien- und Statuspunkte sammeln. Ihre Prämienpunkte lösen Sie gegen attraktive Wunschprämien wie zum Beispiel Freifahrten oder 1.Klasse Upgrades ein. Informationen dazu erhalten Sie unter www.bahn.de/bahn.bonus

Ihre Preisvorteile gegenüber dem Normalpreis in der 1. und 2. Klasse***:

z. B. auf der Strecke (Hin- und Rückfahrt)			1. Klasse – 159 €		2. Klasse – 99 €	
			Normal- preis	Preis- vorteil	Normal- preis	Preis- vorteil
Stuttgart	↔	Hannover Messe Laatzen	406 €	247 €	250 €	151 €
Frankfurt/M	↔	Hannover Messe Laatzen	292 €	133 €	180 €	81 €
Köln	↔	Hannover Messe Laatzen	234 €	75 €	144 €	45 €
Berlin	↔	Hannover Messe Laatzen	220 €	61 €	136 €	37 €

Die Deutsche Messe AG und die Deutsche Bahn wünschen Ihnen eine gute Reise!

* Vorausbuchungsfrist mindestens 3 Tage. Mit Zugbindung und Verkauf, solange der Vorrat reicht. Ein Umtausch oder eine Erstattung ist bis zum Tag vor dem 1. Geltungstag gegen ein Entgelt möglich. Es gelten die Umtausch- und Erstattungsbedingungen zum Zeitpunkt der Ticketbuchung gemäß Beförderungsbedingungen der DB für Sparpreise. Ab dem 1. Geltungstag sind Preisänderungen und Preisrückführungen möglich. ** Rufnummer ist nur für den Festnetzverkehr zu erreichen. *** Preisvorteile sind nur für die Deutsche Bahn AG und ihre Tochtergesellschaften gültig.

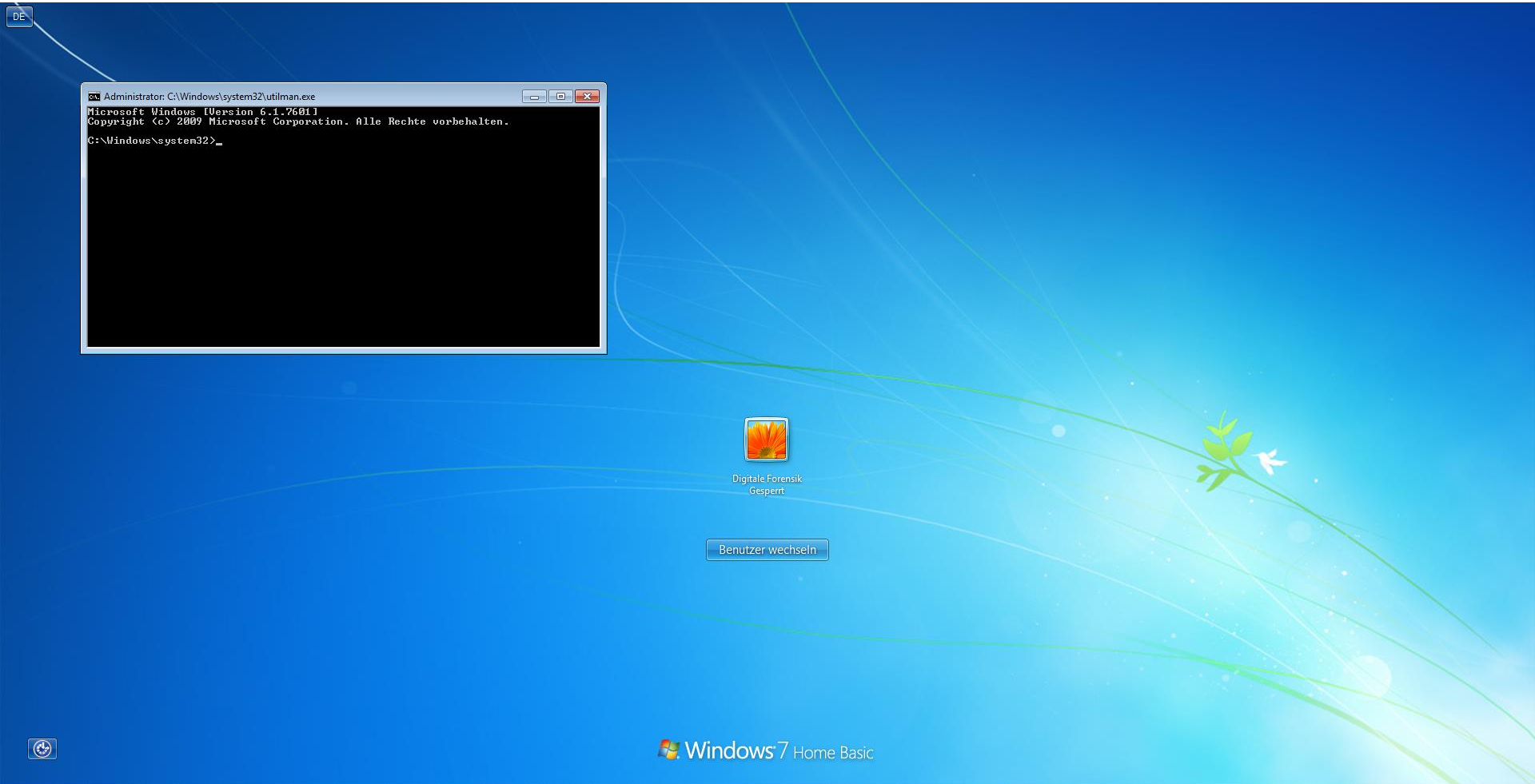
- 1. Leicht zu fälschen
 - » Anderes Layout, da Sonderaktion
 - » Telefon oder Online
- 2. Vertrauensvolle Namen
 - » Hannover Messe & Deutsche Bahn
- 3. Lukratives Angebot
 - » Es kann viel Geld gespart werden
- 4. Strategischer Verteiler
 - » An alle Firmen des vorherigen Jahres
 - » Auffordern zum Verteilen an Kunden



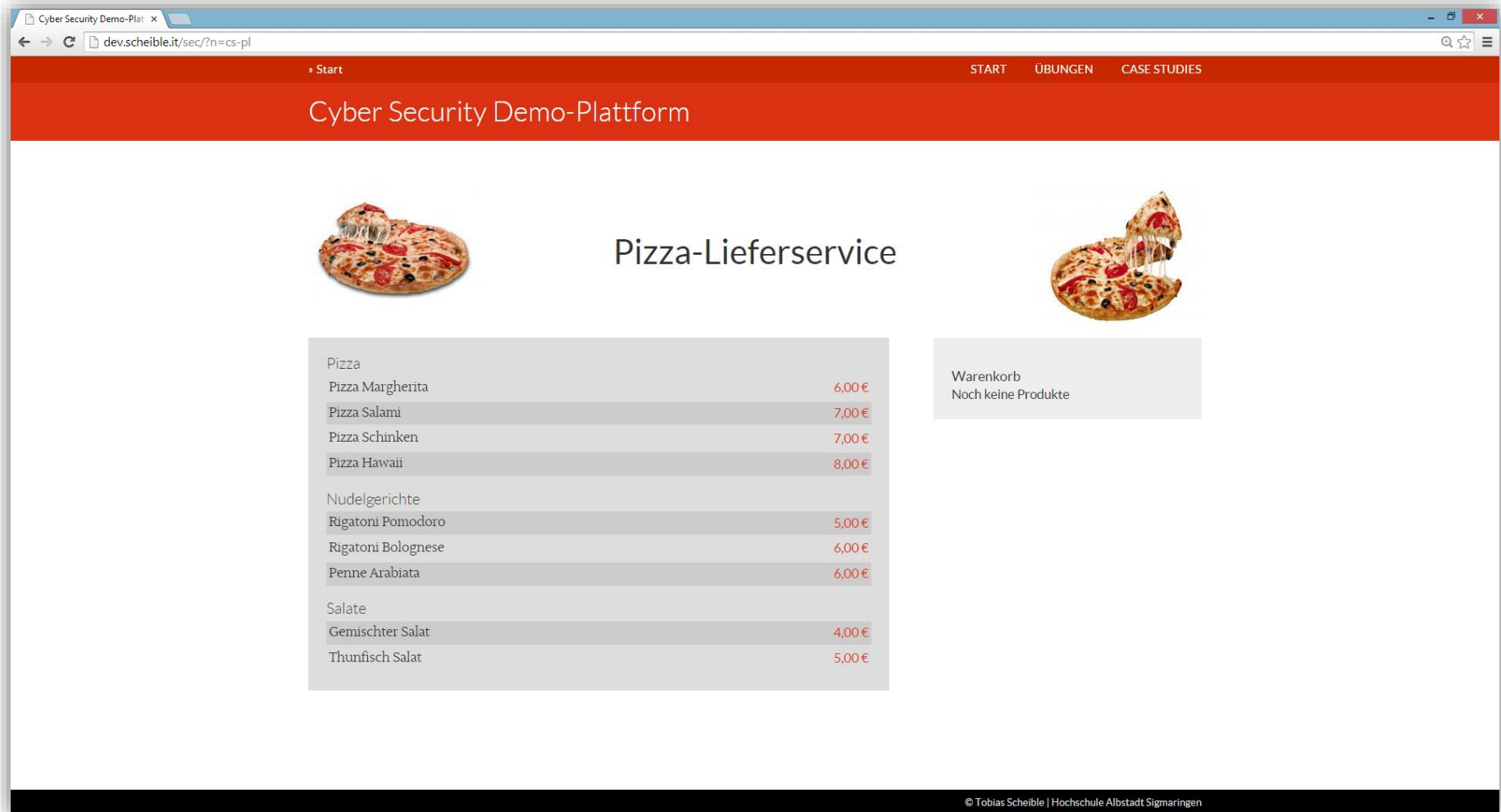
Live-Hacking



Live-Hack #1



Live-Hack #2



Cyber Security Demo-Plattform

START ÜBUNGEN CASE STUDIES

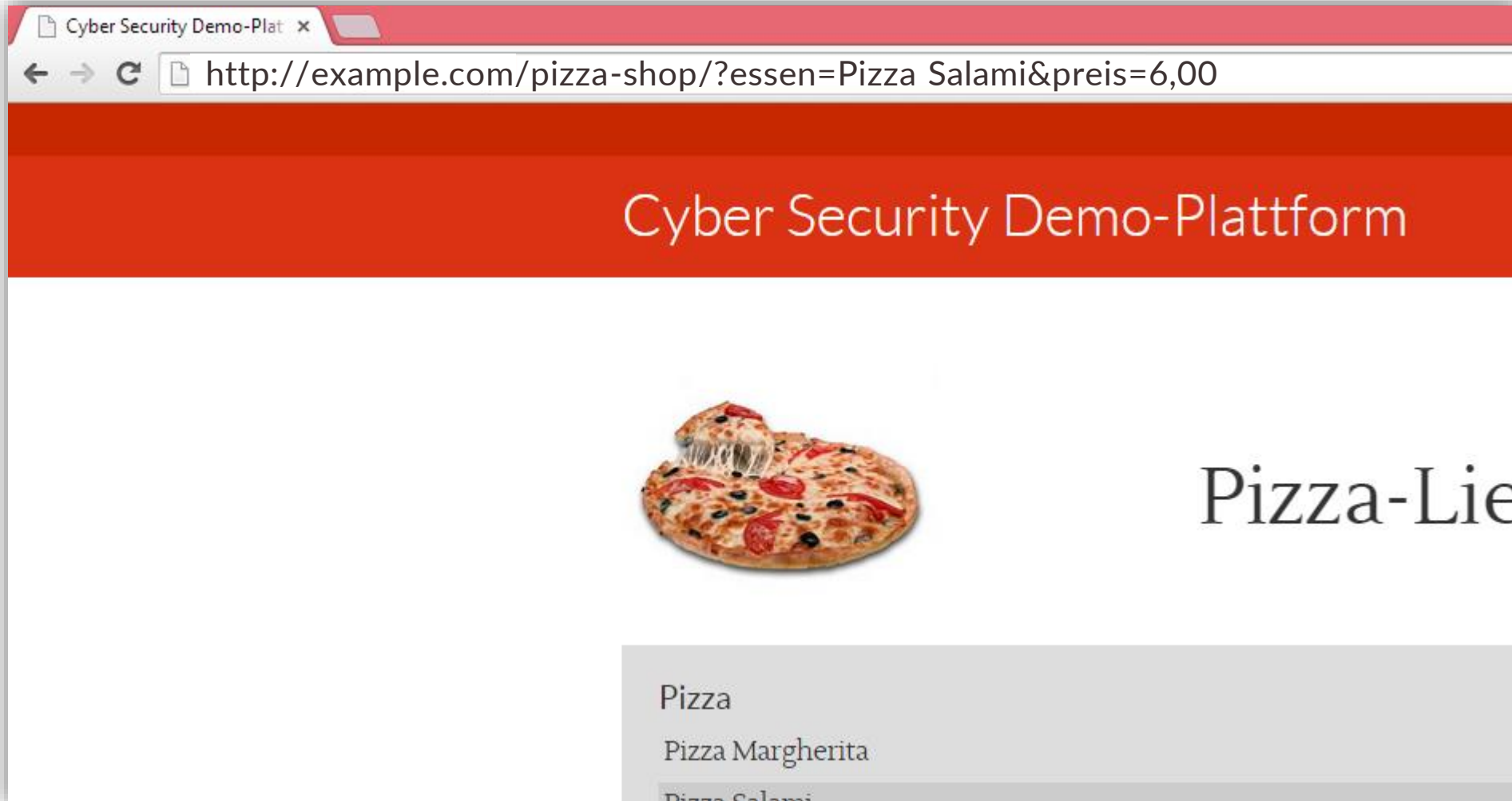
Pizza-Lieferservice

Pizza	
Pizza Margherita	6,00 €
Pizza Salami	7,00 €
Pizza Schinken	7,00 €
Pizza Hawaii	8,00 €
Nudelgerichte	
Rigatoni Pomodoro	5,00 €
Rigatoni Bolognese	6,00 €
Penne Arbiata	6,00 €
Salate	
Gemischter Salat	4,00 €
Thunfisch Salat	5,00 €

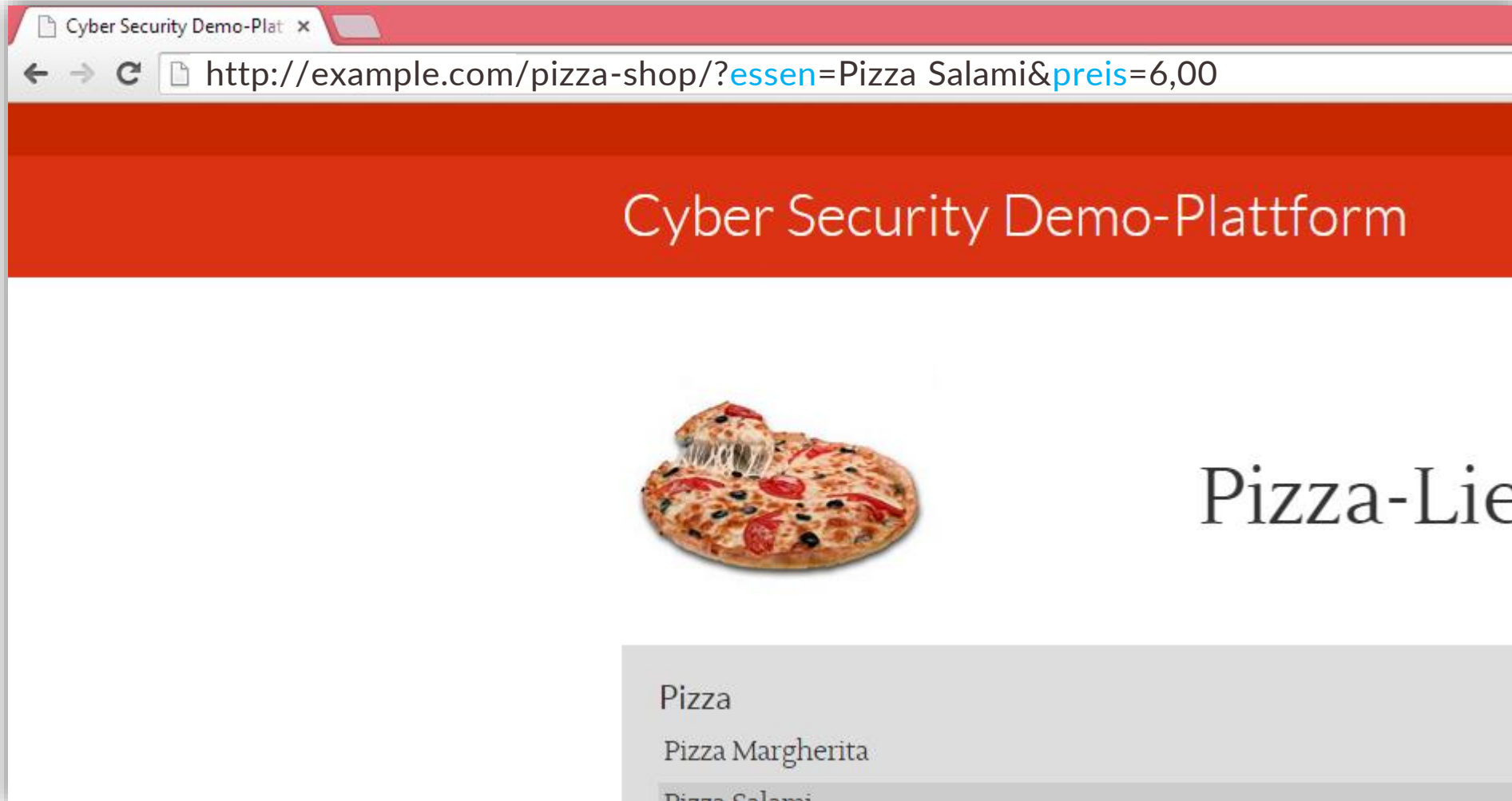
Warenkorb
Noch keine Produkte

© Tobias Scheible | Hochschule Albstadt Sigmaringen

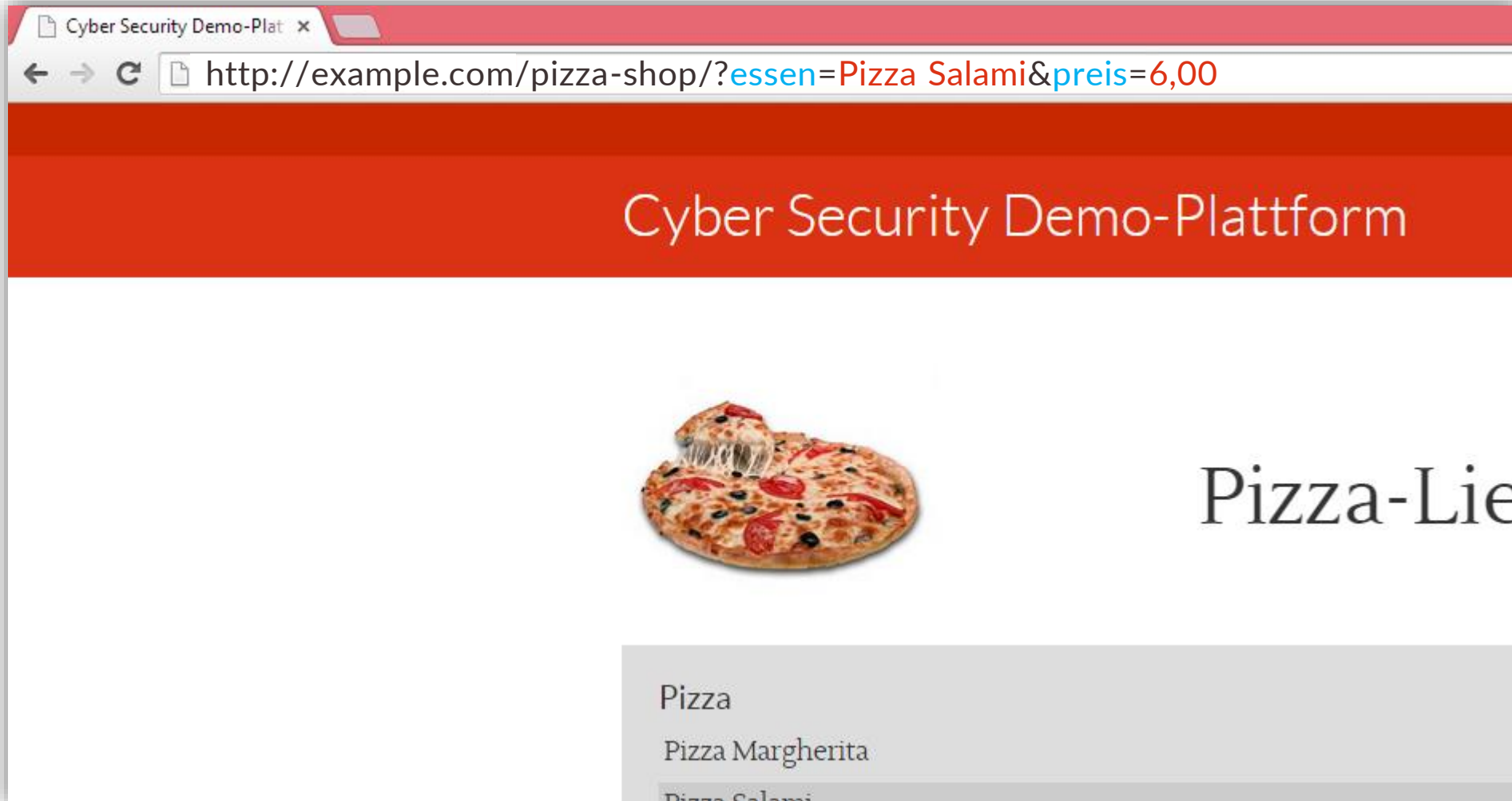
Live-Hack #2



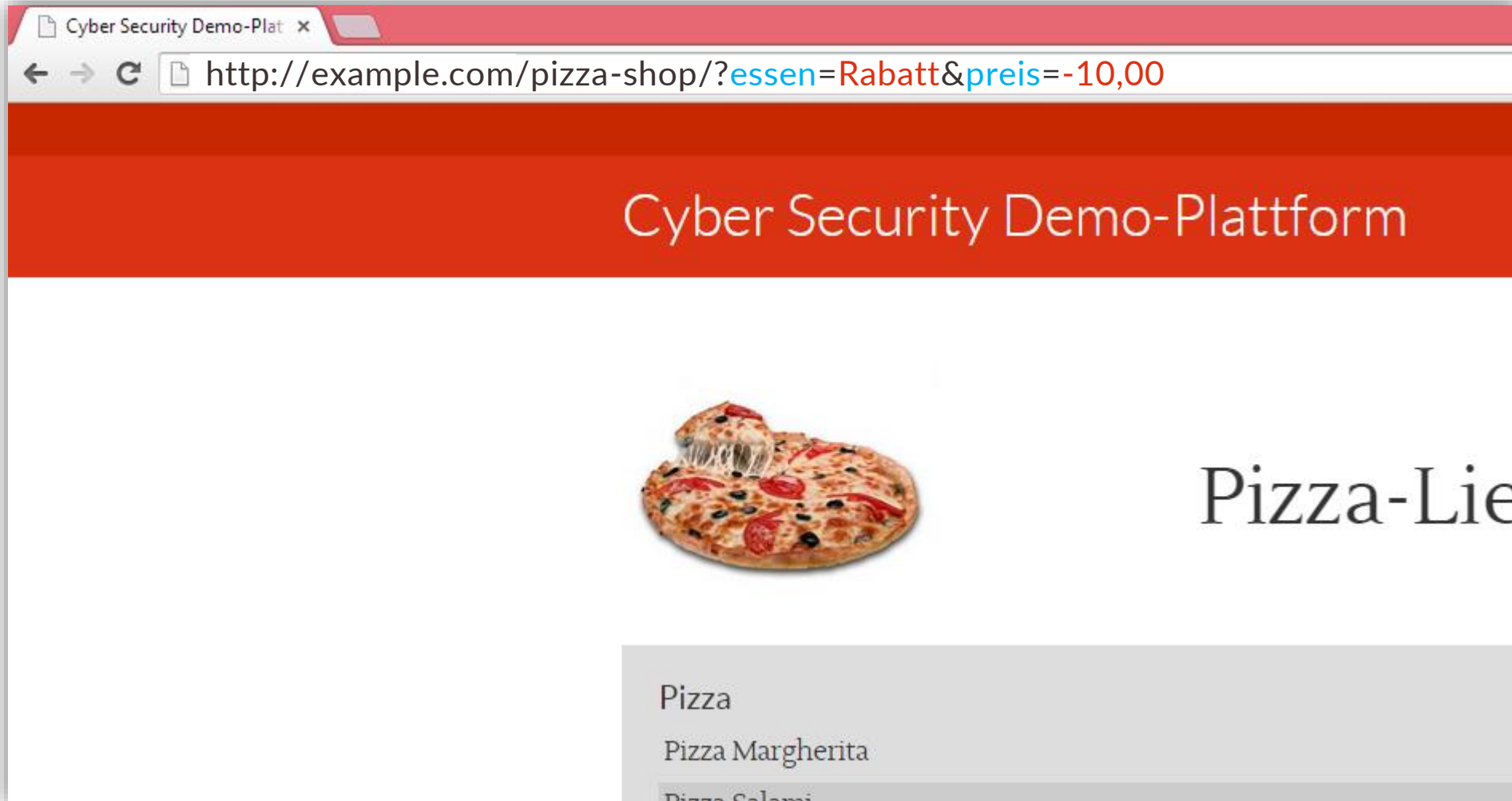
Live-Hack #2



Live-Hack #2



Live-Hack #2



Live-Hack #2



warenkorb



Google-Suche

Auf gut Glück!

Live-Hack #2



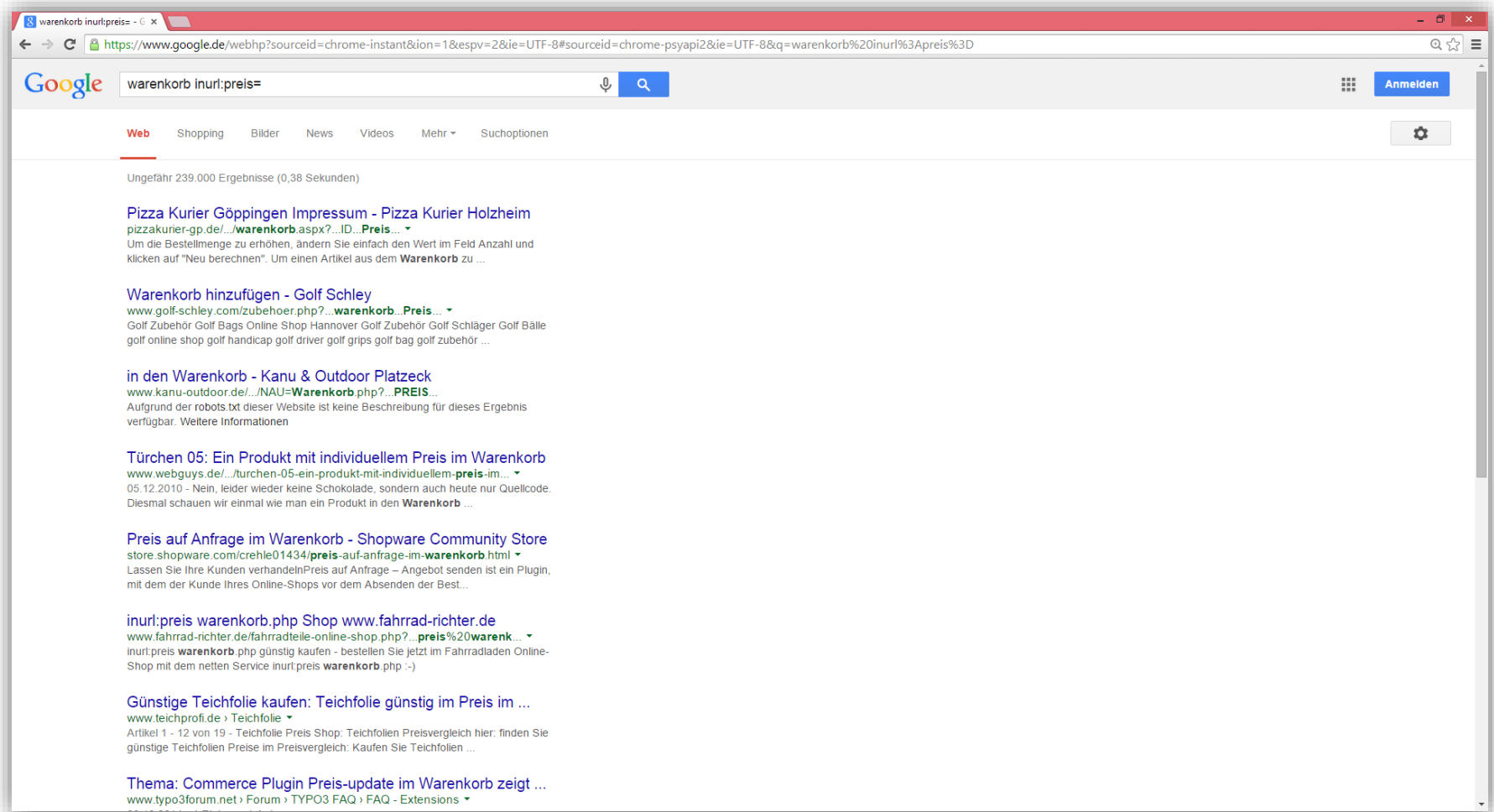
warenkorb inurl:preis=



Google-Suche

Auf gut Glück!

Live-Hack #2





Cyber Defense

Verteidigungsstrategie

- 1. Sicheres Passwort wählen
 - » Einfache Passwörter können schnell geknackt werden
 - » Bekannte Passwörter werden als erstes durchprobiert
 - » Komplizierte Passwörter verfehlen ihren Zweck
 - » z.B. Passwortkarte verwenden (Quelle: c't)

„‘123456‘ ist eines der häufigsten Passwörter,
aber noch lange kein schlechtes!“

Heise News

Verteidigungsstrategie

- 2. Neueste Updates installieren
 - » Mit Veröffentlichung der Updates werden auch die Sicherheitslücken publik
 - » Durch veraltete Software wird man zur Zielscheibe von Angreifern
 - » z.B. automatische Updates verwenden

„60 Prozent aller Angriffe erfolgen über bereits geschlossene Sicherheitslücken.“

Microsoft, CeBit 2013

Verteidigungsstrategie

■ 3. Spezielle Software nutzen

- » Bei weit verbreiteter Software sind auch mehr Schwachstellen im Umlauf
- » Angriffe auf seltene Software sind schwieriger
- » z.B. Browser online-Banking

„Wer sich weiter absichern möchte, vermeidet Bankgeschäfte mittels Browser und nutzt statt dessen dedizierte Banking-Software.“

Heise News

Verteidigungsstrategie

- 4. Sicherheits-Software verwenden
 - » Zusätzliche Hürde für Angreifer
 - » Inhalte werden untersucht, bevor sie geöffnet werden
 - » z.B. Avira Viren-Scanner installieren

„Überprüfen Sie Ihren Computer auf Befall. Nutzen Sie einen Virens Scanner.“

Polizeidirektion Hannover

Verteidigungsstrategie

- 5. Restriktive Konfigurationen
 - » Nur die notwendigsten Berechtigungen zulassen
 - » Angriffsfläche verringern bzw. möglichst klein halten
 - » z.B. Flash-Plugin in Firefox nur mit Zustimmung ausführen

„Die wichtigste Sicherheitsfunktion ist, dass die im Rechner verbauten Festplatten (SATA, PATA) von c't Bankix aus unerreichbar sind.“

Heise News

Verteidigungsstrategie

■ 6. Gesunde Skepsis

- » E-Mails und Daten von Fremden gegenüber skeptisch sein
- » Nicht unter Druck setzen lassen und lieber noch einmal nachfragen
- » z.B. Bankdatenaktualisierung telefonisch hinterfragen

„Die Methode des ‚Social Engineerings‘ verspricht in Firmen mit starken IT-Sicherheitsvorkehrungen große Erfolge für den Angreifer.“

BMWi Infobroschüre



Noch etwas zum Mitnehmen

Passwortkarten

Nr:		Kategorie:								
	abc	def	ghi	jkl	mno	pqr	stu	vwx	yz	#
1										
2										
3										
4										
5										
6										
7										
8										

Passwortkarten

Nr: 1 Kategorie: Online-Banking										
	abc	def	ghi	jkl	mno	pqr	stu	vwx	yz	#
1	x!	Q*	S<	bL	Pn	X:	V=	dd	n3	9K
2	T8	wb	eT	98	C,	6<	ff	aO	X>	Hm
3	Bd	dD	C)	7c	gz	er	q]	p=	t&	1P
4	ne	a@	e-	W8	k-	G2	>d	PE	z3	z:
5	V.	H>	d*	W-	Wl	J8	Qi	U,	ld	7R
6	5=	mF	2n	XY	m:	f<	YH	mo	h4	7-
7	vT	ej	R:	+<	Vg	Nh	a9	6;	dJ	N{
8	d6	G7	p)	ek	pJ	mb	y2	e?	Jm	Rv

Passwortkarten

Link: sparkasse.de

Passwort:

Nr: 1 Kategorie: Online-Banking										
	abc	def	ghi	jkl	mno	pqr	stu	vwx	yz	#
1	x!	Q*	S<	bL	Pn	X:	V=	dd	n3	9K
2	T8	wb	eT	98	C,	6<	ff	aO	X>	Hm
3	Bd	dD	C)	7c	gz	er	q]	p=	t&	1P
4	ne	a@	e-	W8	k-	G2	>d	PE	z3	z:
5	V.	H>	d*	W-	Wl	J8	Qi	U,	ld	7R
6	5=	mF	2n	XY	m:	f<	YH	mo	h4	7-
7	vT	ej	R:	+<	Vg	Nh	a9	6;	dJ	N{
8	d6	G7	p)	ek	pJ	mb	y2	e?	Jm	Rv

Passwortkarten

Link: sparkasse.de

Passwort: **V=**

Nr: 1		Kategorie: <i>Online-Banking</i>								
	abc	def	ghi	jkl	mno	pqr	stu	vwx	yz	#
1	x!	Q*	S<	bL	Pn	X:	V=	dd	n3	9K
2	T8	wb	eT	98	C,	6<	ff	aO	X>	Hm
3	Bd	dD	C)	7c	gz	er	q]	p=	t&	1P
4	ne	a@	e-	W8	k-	G2	>d	PE	z3	z:
5	V.	H>	d*	W-	Wl	J8	Qi	U,	ld	7R
6	5=	mF	2n	XY	m:	f<	YH	mo	h4	7-
7	vT	ej	R:	+<	Vg	Nh	a9	6;	dJ	N{
8	d6	G7	p)	ek	pJ	mb	y2	e?	Jm	Rv

Passwortkarten

Link: sparkasse.de

Passwort: **V=6<**

Nr: 1		Kategorie: Online-Banking								
	abc	def	ghi	jkl	mno	pqr	stu	vwx	yz	#
1	x!	Q*	S<	bL	Pn	X:	V=	dd	n3	9K
2	T8	wb	eT	98	C,	6<	ff	aO	X>	Hm
3	Bd	dD	C)	7c	gz	er	q]	p=	t&	1P
4	ne	a@	e-	W8	k-	G2	>d	PE	z3	z:
5	V.	H>	d*	W-	WI	J8	Qi	U,	Id	7R
6	5=	mF	2n	XY	m:	f<	YH	mo	h4	7-
7	vT	ej	R:	+<	Vg	Nh	a9	6;	dJ	N{
8	d6	G7	p)	ek	pJ	mb	y2	e?	Jm	Rv

Passwortkarten

Link: sparkasse.de

Passwort: V=6<Bd

Nr: 7										
Kategorie: Online-Banking										
	abc	def	ghi	jkl	mno	pqr	stu	vwx	yz	#
1	x!	Q*	S<	bL	Pn	X:	V=	dd	n3	9K
2	T8	wb	eT	98	C,	6<	ff	aO	X>	Hm
3	Bd	dD	C)	7c	gz	er	q]	p=	t&	1P
4	ne	a@	e-	W8	k-	G2	>d	PE	z3	z:
5	V.	H>	d*	W-	WI	J8	Qi	U,	ld	7R
6	5=	mF	2n	XY	m:	f<	YH	mo	h4	7-
7	vT	ej	R:	+<	Vg	Nh	a9	6;	dJ	N{
8	d6	G7	p)	ek	pJ	mb	y2	e?	Jm	Rv

Passwortkarten

Link: sparkasse.de

Passwort: V=6<BdG2

Nr: 1		Kategorie: Online-Banking								
	abc	def	ghi	jkl	mno	pqr	stu	vwx	yz	#
1	x!	Q*	S<	bL	Pn	X:	V=	dd	n3	9K
2	T8	wb	eT	98	C,	6<	ff	aO	X>	Hm
3	Bd	dD	C)	7c	gz	er	q]	p=	t&	1P
4	ne	a@	e-	W8	k-	G2	>d	PE	z3	z:
5	V.	H>	d*	W-	Wl	J8	Qi	U,	ld	7R
6	5=	mF	2n	XY	m:	f<	YH	mo	h4	7-
7	vT	ej	R:	+<	Vg	Nh	a9	6;	dJ	N{
8	d6	G7	p)	ek	pJ	mb	y2	e?	Jm	Rv

Passwortkarten

Link: sparkasse.de

Passwort: V=6<BdG2W-

Nr: 1		Kategorie: Online-Banking								
	abc	def	ghi	jkl	mno	pqr	stu	vwx	yz	#
1	x!	Q*	S<	bL	Pn	X:	V=	dd	n3	9K
2	T8	wb	eT	98	C,	6<	ff	aO	X>	Hm
3	Bd	dD	C)	7c	gz	er	q]	p=	t&	1P
4	ne	a@	e-	W8	k-	G2	>d	PE	z3	z:
5	V.	H>	d*	W-	Wl	J8	Qi	U,	ld	7R
6	5=	mF	2n	XY	m:	f<	YH	mo	h4	7-
7	vT	ej	R:	+<	Vg	Nh	a9	6;	dJ	N{
8	d6	G7	p)	ek	pJ	mb	y2	e?	Jm	Rv



Fragerunde

Cyber Security Workshop

Wir zeigen Ihnen an konkreten Praxisbeispielen einige Methoden der Hacker und decken gemeinsam Sicherheitslücken auf Websites auf. Auf einen kompakten Theorieteil folgen stets praxisrelevante Übungen, die Sie mit ihrem mitgebrachten Notebook selbst bearbeiten. Nach dem Workshop können Sie unter anderem gelöschte Dateien wiederherstellen, sensible Daten verschlüsseln, sicher mit Passwörtern umgehen und anonym im Internet surfen.

- Samstag, 6. Dezember, 9:30 Uhr bis 17:30 Uhr
- Praxisübungen mit dem eigenen Notebook
- Infos & Anmeldung: <http://cyber-security-workshop.de>

Vielen Dank!

Präsentation und Links auf der Website:
<http://cyber-security-vortrag.de>

Cyber Security Workshop
VDI-Seminar, 6. Dezember
<http://cyber-security-workshop.de>